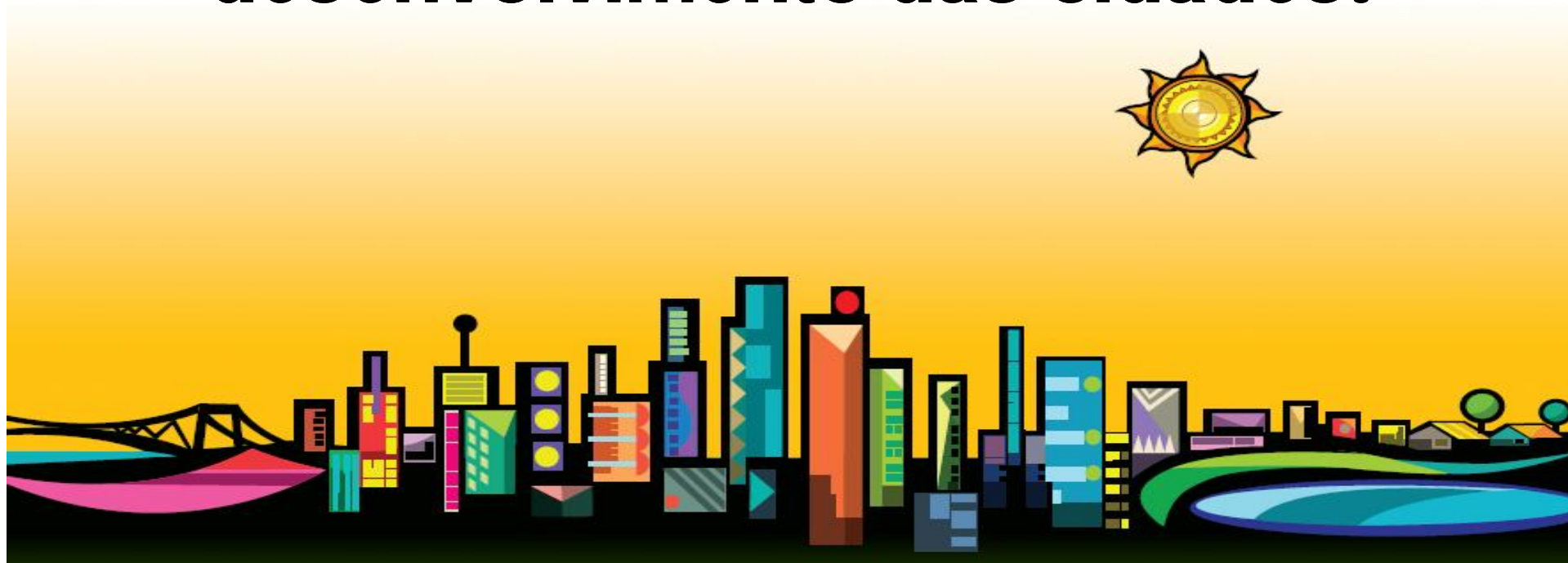


I Seminário de Capacitação dos Conselheiros do CONCIDADES.

A Política de Mobilidade Urbana no desenvolvimento das cidades!



AS CIDADES

- País predominantemente urbano: cerca de 80% da população brasileira mora em cidades.
- Processo de urbanização caracterizado pelo crescimento periférico.
- Déficit habitacional quantitativo e qualitativo e de acesso ao saneamento.
- Necessidade de acesso ao que a cidade oferece: trabalho, comércio, estudo, lazer, saúde.
- Preocupantes níveis de poluição, congestionamentos e acidentes de trânsito nas cidades.

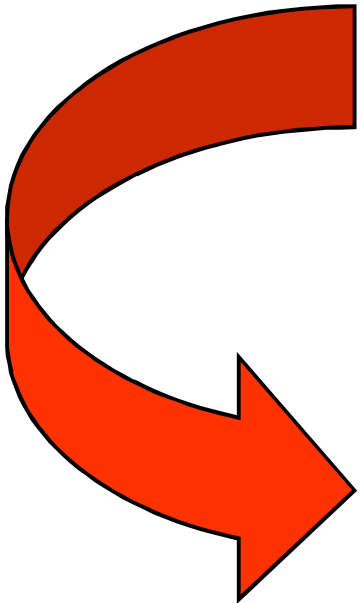
AS CIDADES

Vivemos numa
CRISE URBANA que exige uma política que
oriente e coordene:

Tese Central

- Esforços
- Planos
- Ações
- Investimentos

Entes Federados (pacto federativo)
legislativo, judiciário, executivo,
sociedade civil e iniciativa privada



- Eqüidade Social
- Maior eficiência administrativa
 - Ampliação da Cidadania
- Sustentabilidade ambiental
- Resposta aos direitos das populações vulneráveis



POLÍTICA NACIONAL DE DESENVOLVIMENTO URBANO

AS CIDADES

POLÍTICA NACIONAL DE DESENVOLVIMENTO URBANO (PNDU)

Propostas Estruturantes:

- Implementação dos instrumentos fundiários do **Estatuto da Cidade**
- Novo **Sistema Nacional de Habitação**
- Promoção da **mobilidade sustentável e cidadania no trânsito**
- Novo marco legal para o **saneamento ambiental**
- **Capacitar e informar as cidades**



MOBILIDADE URBANA







SEMOB



SEMOB



SEMOB



SEMOB



SEMOB



Fonte: PUC-Chile/2008

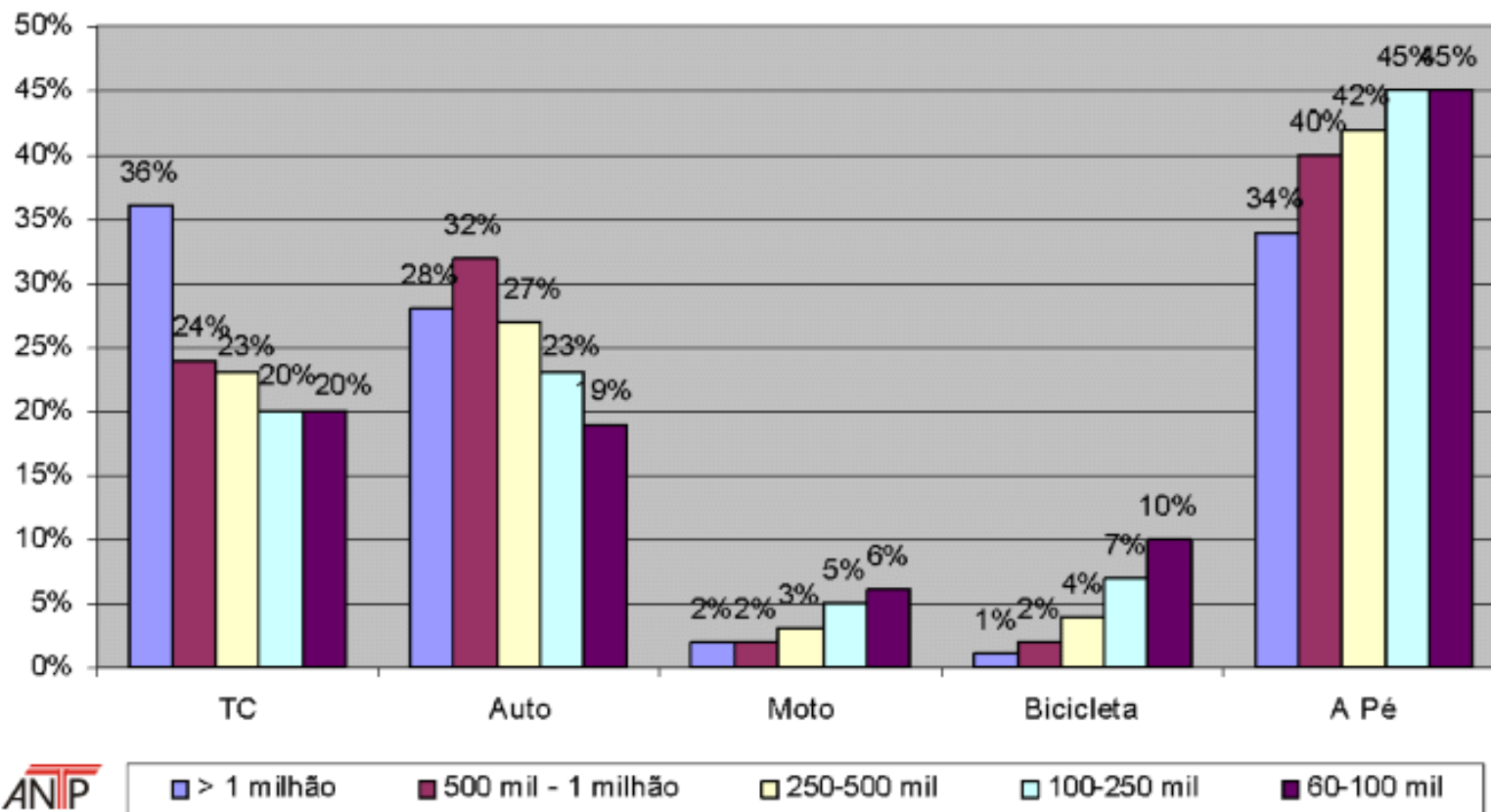


4 7 2008





MOBILIDADE URBANA



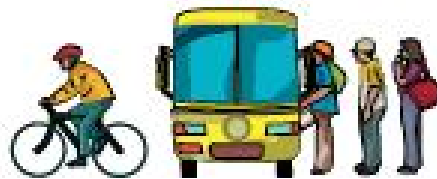
ANIP

31 - Divisão modal por faixa de população por modo, 2007

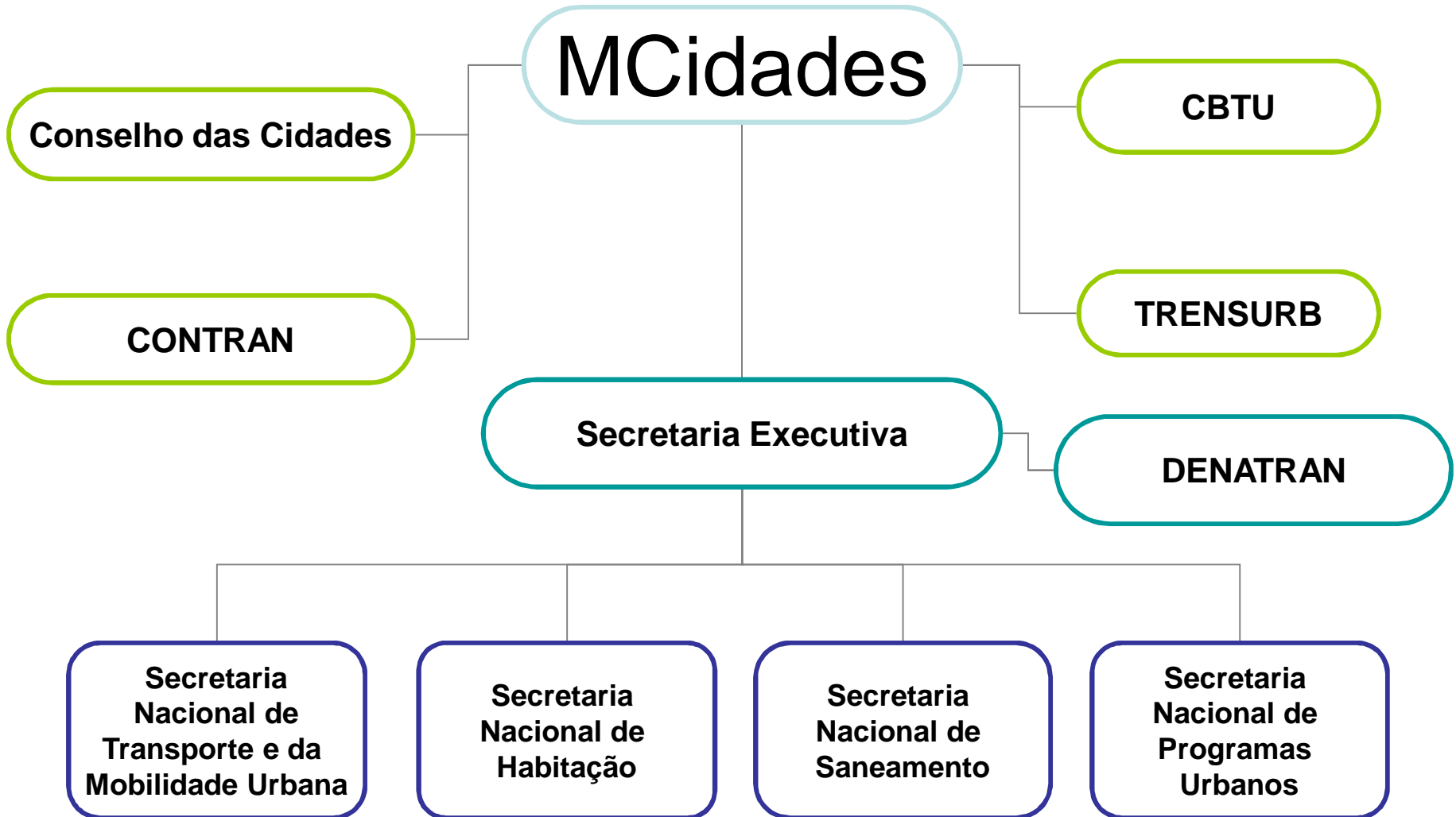
Secretaria Nacional de Transporte e da Mobilidade Urbana – SEMOB

Missão:

Promover a mobilidade urbana, de forma segura, socialmente inclusiva e com equidade no uso do espaço público, contribuindo para a construção de cidades sustentáveis.



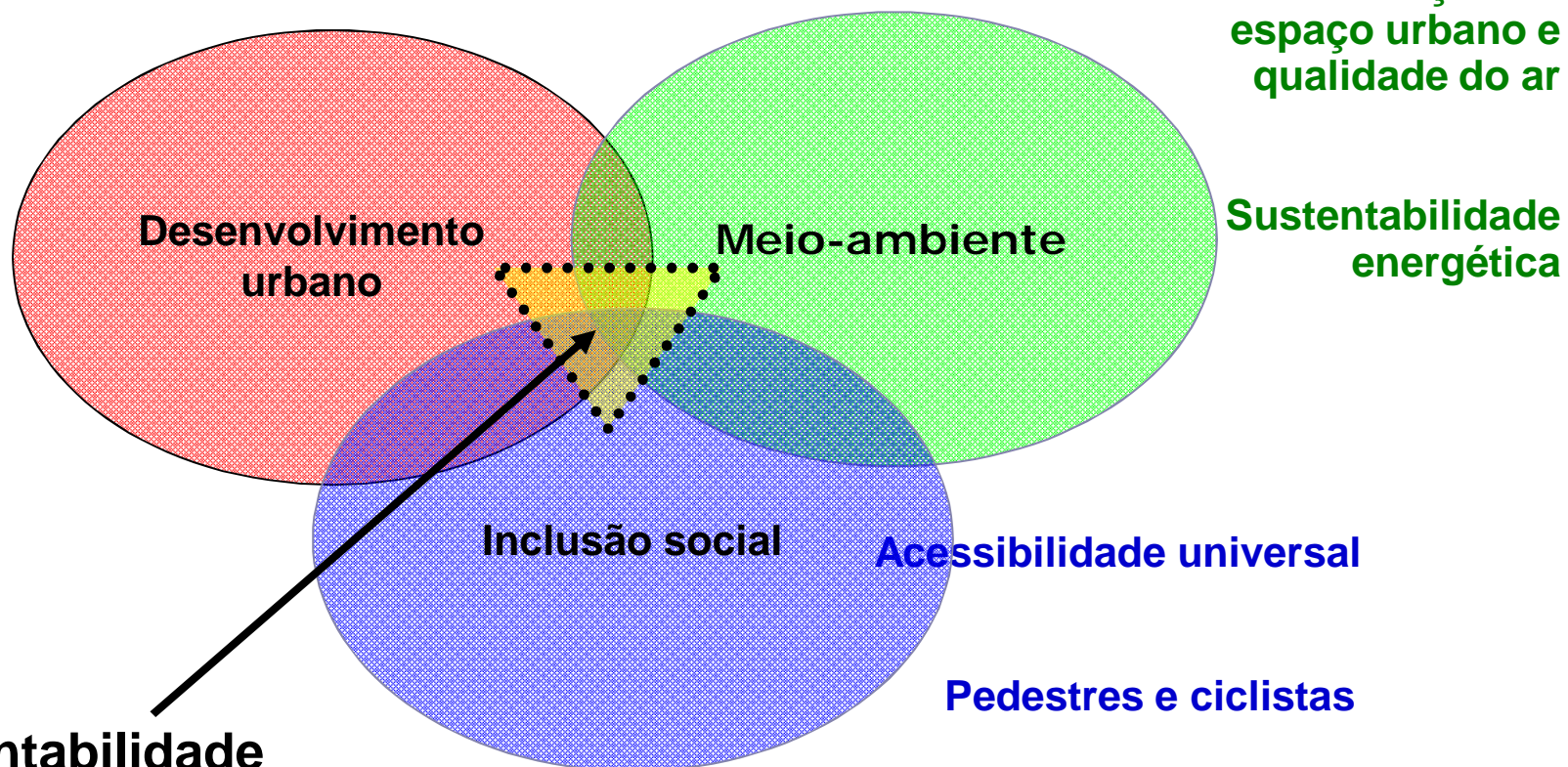
Secretaria Nacional de Transporte e da Mobilidade Urbana – SEMOB



POLÍTICA DE MOBILIDADE URBANA

Transporte público integrado,
eficiente e de qualidade

Melhorias na utilização do
espaço urbano e
qualidade do ar



Sustentabilidade
da mobilidade urbana

POLÍTICA DE MOBILIDADE URBANA

IMPORTÂNCIA DA PARTICIPAÇÃO POPULAR



POLÍTICA DE MOBILIDADE URBANA

- **Órgão colegiado de natureza consultiva**
- **Política Nacional de Desenvolvimento Urbano – PNDU: estudar e propor diretrizes para a formulação e implementação, e acompanhar sua execução**
- **Comitê Técnico de Trânsito, Transporte e Mobilidade Urbana**

POLÍTICA DE MOBILIDADE URBANA

- 2004: Lançamento do caderno com a Política Nacional de Mobilidade Urbana Sustentável do MCidades
- 2006: Exposição de Motivos Interministerial nº7/2006-MCidades/MF com proposta do projeto de lei (PL 1687/2007)
- 2009: MCidades encaminha à Câmara dos Deputados proposta de aperfeiçoamento do PL 1687/2007, aprovada pelo ConCidades
- 2010: PLC 166/2010 aprovado texto substitutivo na Câmara, encontra-se em tramitação no Senado Federal

POLÍTICA DE MOBILIDADE URBANA

Conceitos

São modos de transporte urbano:

- I - motorizados; e
- II – não motorizados.

Os serviços de transporte urbano são classificados:

I – quanto ao objeto:

- a) de passageiros
- b) de cargas

II – quanto à característica do serviço:

- a) coletivo
- b) individual

III – quanto à natureza do serviço:

- a) público
- b) privado

POLÍTICA DE MOBILIDADE URBANA

Conceitos

São infra-estruturas de mobilidade urbana:

- I - vias e demais logradouros públicos, inclusive metro-ferrovias, hidrovias e ciclovias;
- II - estacionamentos;
- III - terminais, estações e demais conexões;
- IV - pontos para embarque e desembarque de passageiros e cargas;
- V - sinalização viária e de trânsito;
- VI - equipamentos e instalações; e
- VII - instrumentos de controle, fiscalização, arrecadação de taxas e tarifas e difusão de informações.

AÇÕES

Programas e recursos

Não onerosos:

- ✓ Mobilidade Urbana (OGU)
- ✓ Nacional de Acessibilidade

Onerosos:

- ✓ Pró - Transporte (FGTS)

Fomento

- ✓ Bicicleta Brasil
- ✓ Brasil Acessível

AÇÕES



✓ Priorizar projetos de incentivo aos meios não motorizados

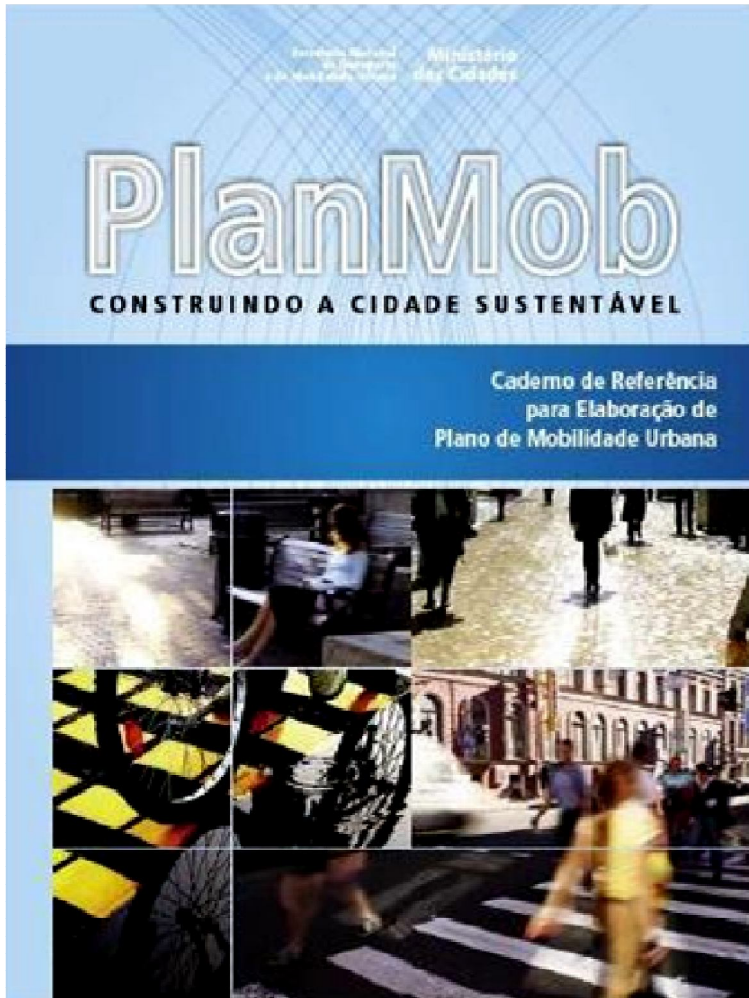
✓ Programa Bicicleta Brasil: fomentar uso da bicicleta como meio de transporte

AÇÕES



- ✓ Proporcionar mobilidade às pessoas com deficiência e restrição de mobilidade
- ✓ Eliminar barreiras arquitetônicas
- ✓ Reconhecer importância do deslocamento de pedestres
- ✓ Difundir conceito de desenho universal
- ✓ Publicar material informativo e de capacitação

AÇÕES

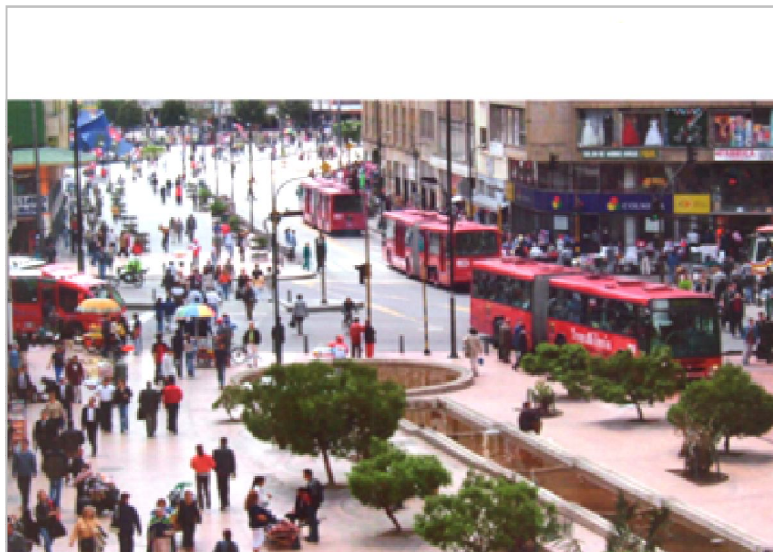


✓ Diminuir necessidade de viagens motorizadas

✓ Repensar desenho urbano e circulação de veículos

✓ Planos de Mobilidade integrado com Plano Diretor

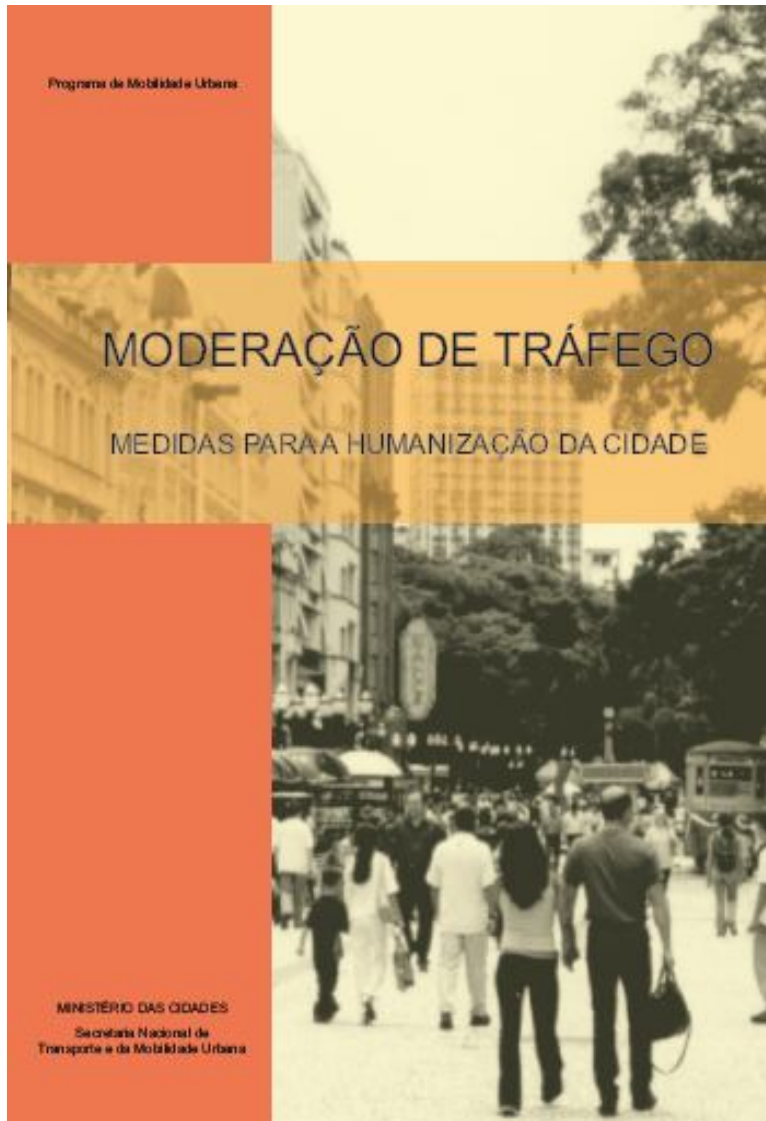
AÇÕES



Manual de BRT
Bus Rapid Transit
Guia de Planejamento
Dezembro 2008

- ✓ Integrar outros modos de transporte
- ✓ Assegurar qualidade nos serviços prestados aos usuários
- ✓ Garantir acesso a cidade e aos serviços
- ✓ Estruturar a gestão local
- ✓ Capacitar agentes públicos por meio de seminários, manual BRT, oficinas
- ✓ Incentivar a criação de redes integradas nas regiões metropolitanas

AÇÕES



- ✓ Reduzir número e severidade dos acidentes
- ✓ Mudar comportamento dos motoristas
- ✓ Reduzir velocidade e volume do tráfego
- ✓ Priorizar conforto e segurança de pedestres, ciclistas, usuários de transporte público coletivo e pessoas com deficiência ou restrição de mobilidade
- ✓ Reduzir níveis de ruído, vibração e emissão de gases
- ✓ Finalizar publicação de orientação aos municípios

AÇÕES

Obras de mobilidade urbana
nas 12 cidades sede da COPA
2014



Obras de Pavimentação e
Qualificação Viária &
Obras para Mobilidade Urbana
Grandes Cidades



OBRIGADO! SAUDAÇÕES A TODOS MUNICÍPIOS PRESENTES!

MARIO NEGROMONTE

Ministro de Estado das Cidades

gabinete@cidades.gov.br

LUIZ CARLOS BUENO DE LIMA

Secretário Nacional de Transporte e da Mobilidade Urbana

gab.semob@cidades.gov.br

FÁBIO BANDEIRA MACHADO

Chefe de Gabinete

Diretor-Adjunto de Cidadania e Inclusão Social

fabio.machado@cidades.gov.br